

Wir bringen ihr Projekt
in luftige Höhen!

LETZ
STAHL & METALLBAU



Die Erweiterung unseres Fuhrparks um einen Autokran ab August 2022 ermöglicht es uns, für Sie künftig große und sperrige Lasten sicher und effizient in die Lüfte heben – und auf Ihren Wunsch und Bedürfnisse können wir eine zuverlässige und anpassungsfähige Komplettlösung inkl. Montage anbieten!

Fakten im Überblick

Ausfahrlänge max. (m)	44,00
Nutzlast max. (kg)	6.000
Arbeitshöhe bis zum Ausleger (m)	33,80

Reichweite im Kranbetrieb (m)

250 kg	38,00
500 kg	34,50
1.000 kg	26,00
2.000 kg	17,70
3.000 kg	13,50
4.000 kg	8,00

Vorteile im Überblick

- Punktgenaues Arbeiten
- Feinfühliges und ruckfreies Teleskopieren selbst bei hohen Lasten und flachen Maststellungen
- Höchste Reichweiten bis auf die Dachrückseite
- Aufbau und Arbeiten auf engstem Raum und geringer Durchschwenkradius ermöglicht platzsparenden Aufbau in engsten Verhältnissen und bei fließendem Verkehr
- Optimale Standsicherheit und Absicherung des Einsatzortes

➤ Eine smarte Antwort auf alle Herausforderungen



Letz do it!

Stahl- und Metallbau Denis Letz

Augsburger Str. 15
86420 Diedorf, OT Biburg

☎ 0821 650 786 52
📠 0821 650 786 54

✉ info@letz-metallbau.de
🌐 www.letz-metallbau.de

Lastendiagramm Autokran

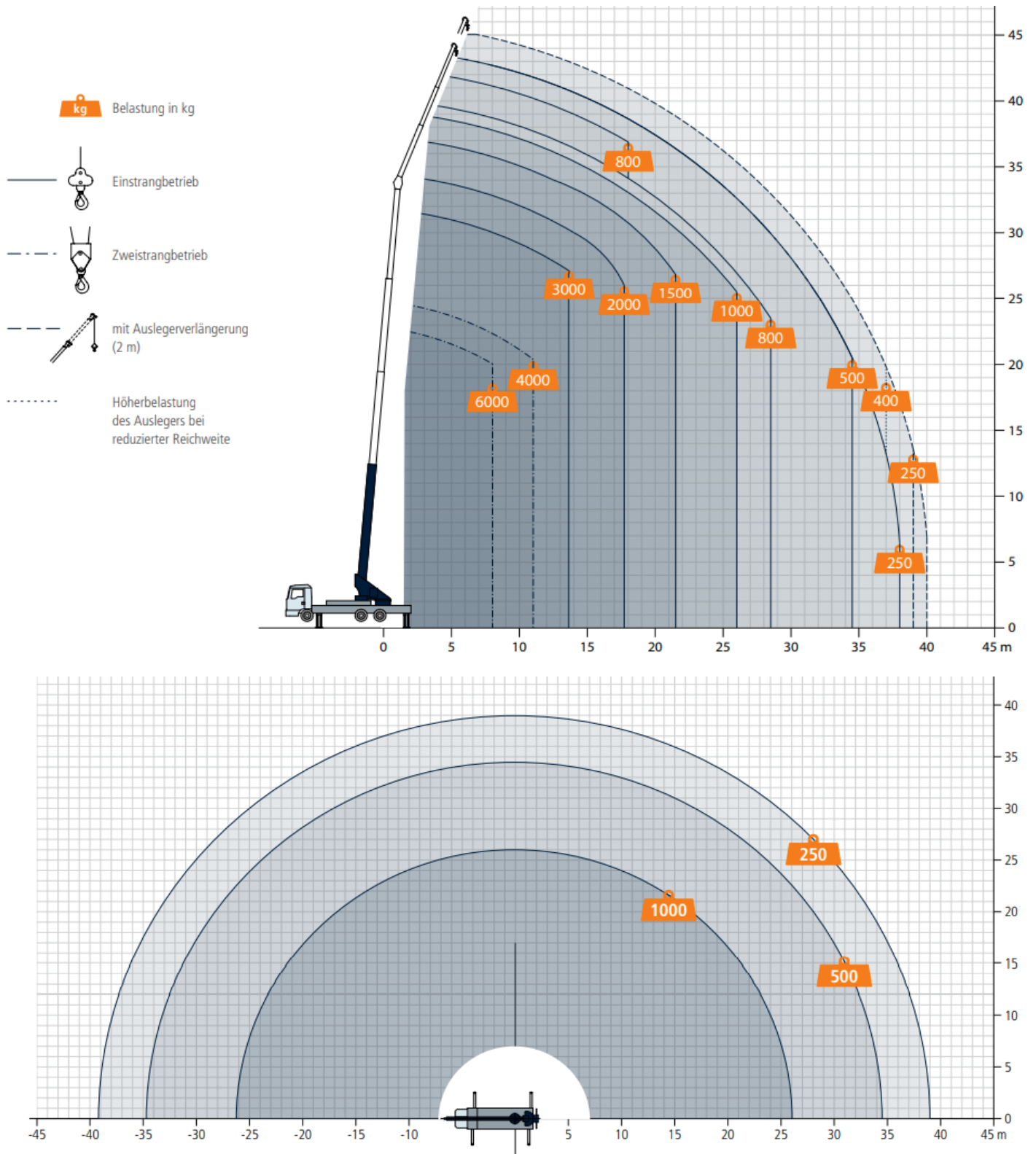


Abbildung 1: Lastendiagramm Autokran (Quelle: www.boecker.de/autokrane)
Anmerkung: alle Gewichtsangaben in kg (Meterangaben können geringfügig abweichen)

Stahl- und Metallbau Denis Letz

Augsburger Str. 15
86420 Diedorf, OT Biburg

☎ 0821 650 786 52
☎ 0821 650 786 54

✉ info@letz-metallbau.de
🌐 www.letz-metallbau.de